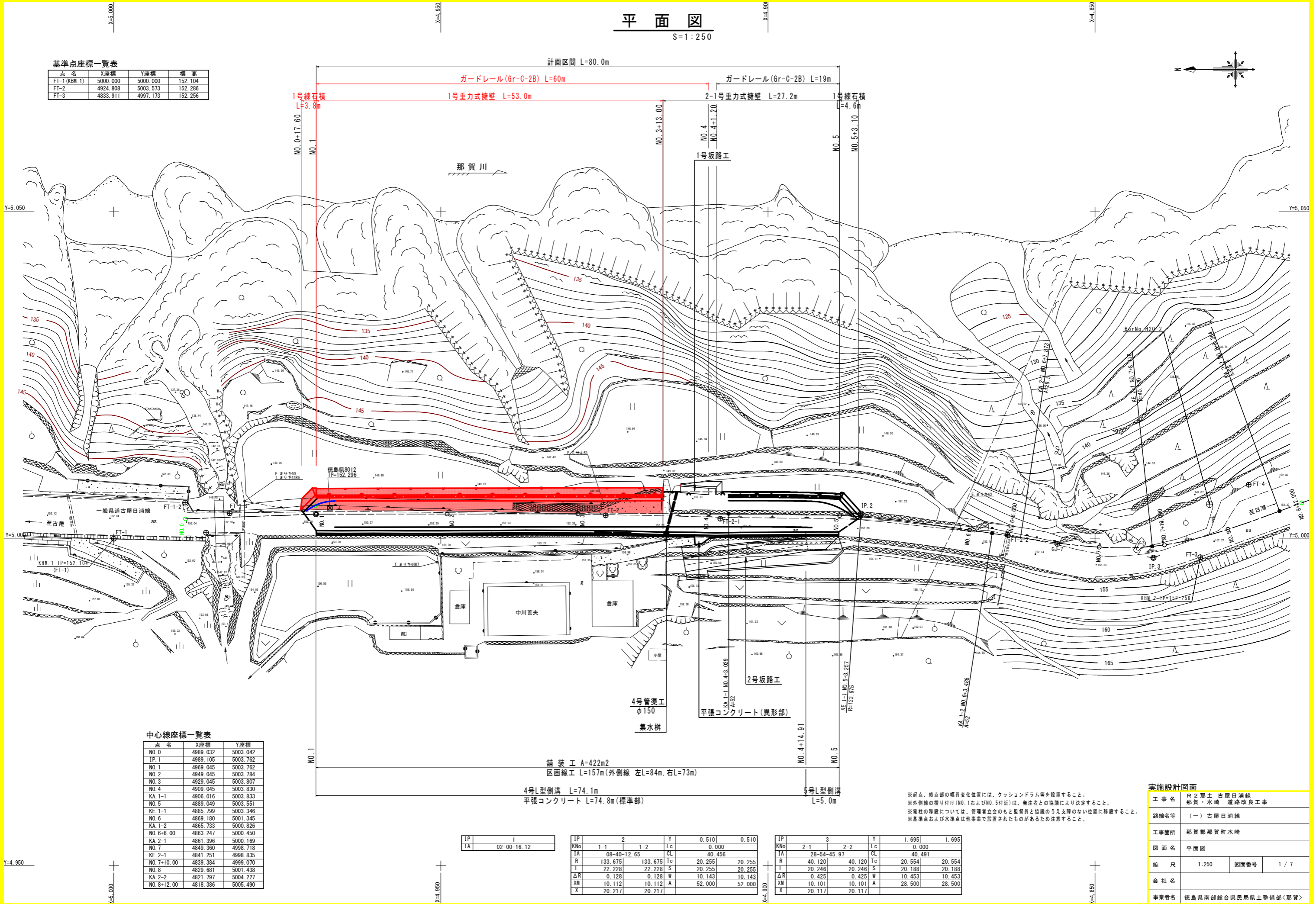


平面図

S=1:250

基準点座標一覧表

点名	X座標	Y座標	標高
FT-1 (KBM.1)	5000.000	5000.000	152.104
FT-2	4924.808	5003.573	152.286
FT-3	4833.911	4997.173	152.256



中心線座標一覧表

点名	X座標	Y座標
NO. 0	4989.032	5003.042
IP. 1	4989.105	5003.762
NO. 1	4969.045	5003.762
NO. 2	4949.045	5003.784
NO. 3	4929.045	5003.807
NO. 4	4909.045	5003.830
KA. 1-1	4906.016	5003.833
NO. 5	4889.049	5003.551
KE. 1-1	4885.799	5003.346
NO. 6	4869.180	5001.345
KA. 1-2	4865.733	5000.826
NO. 6+6.00	4863.247	5000.450
KA. 2-1	4861.396	5000.169
NO. 7	4849.360	4998.718
KE. 2-1	4841.251	4998.835
NO. 7+10.00	4839.384	4999.070
NO. 8	4829.681	5001.438
KA. 2-2	4821.797	5004.227
NO. 8+12.00	4818.386	5005.490

IP	1	Y	0.510	0.510
IA	02-00-16.12	Lc	0.000	
		CL	40.456	

IP	1	2	Y	0.510	0.510
KN	1-1	1-2	Lc	0.000	
IA	08-40-12.65	CL	40.456		
R	133.675	133.675	Tc	20.255	20.255
L	22.228	22.228	S	20.255	20.255
ΔR	0.128	0.128	W	10.143	10.143
XM	10.112	10.112	A	52.000	52.000
X	20.217	20.217			

IP	2-1	3	Y	1.695	1.695
KN	2-1	2-2	Lc	0.000	
IA	28-54-45.97	CL	40.491		
R	40.120	40.120	Tc	20.554	20.554
L	20.246	20.246	S	20.188	20.188
ΔR	0.425	0.425	W	10.453	10.453
XM	10.101	10.101	A	28.500	28.500
X	20.117	20.117			

※起点、終点の幅員変化位置には、クッションドラム等を設置すること。
 ※外側線の掘り付け (NO. 1およびNO. 5付近) は、発注者との協議により決定すること。
 ※電柱の移設については、管理者立命のもと監督員と協議のうえ支障のない位置に移設すること。
 ※基準点および水準点は地事業で設置されたものがあるため注意すること。

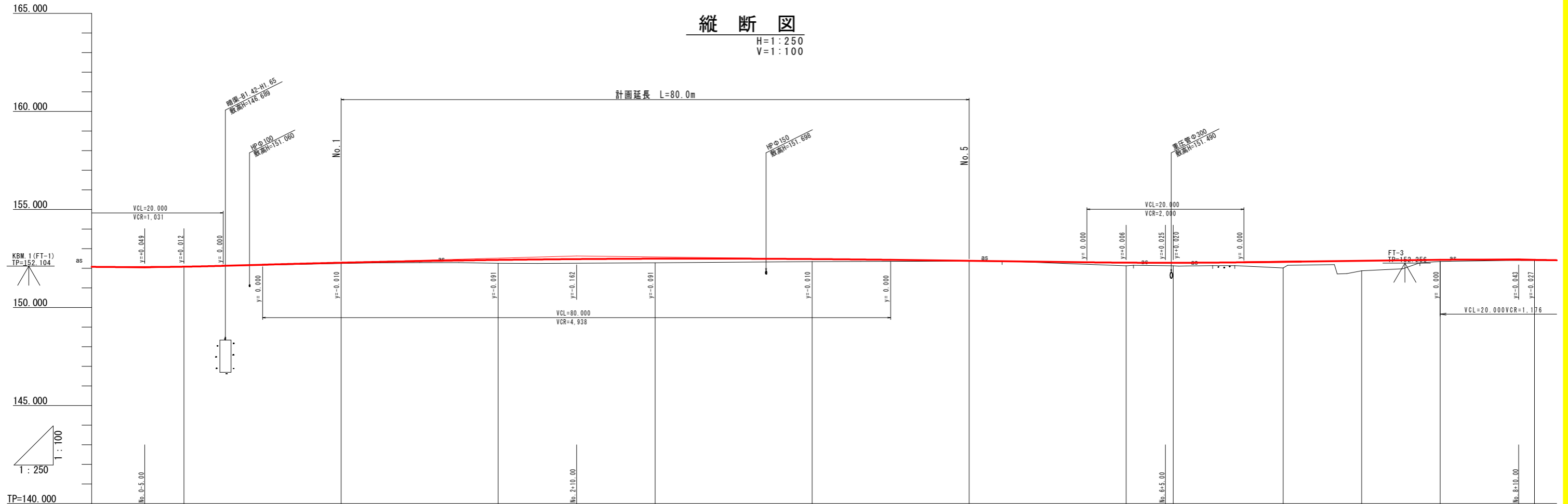
実施設計図面

工事名	R2那土古屋日浦線 那賀・水崎 道路改良工事		
路線名等	(一) 古屋日浦線		
工事箇所	那賀郡那賀町水崎		
図面名	平面図		
縮尺	1:250	図面番号	1 / 7
会社名			
事業者名	徳島県南部総合県民局県土整備部<那賀>		

縦断図

H=1:250
V=1:100

計画延長 L=80.0m



勾配	i=0.820% L=75.00m		i=1.120% L=55.00m		i=0.500% L=75.00m		i=0.500% L=45.00m					
盛土	0.016	0.042	0.170	0.212	0.132	0.019	0.157	0.152	0.312	0.510	0.087	0.000
切土												
計画高	152.080	152.282	152.425	152.487	152.468	152.378	152.284	152.278	152.328	152.378	152.428	152.427
地盤高	152.064	152.240	152.255	152.275	152.336	152.359	152.127	152.126	152.016	151.868	152.341	152.397
追加距離	0.000	20.000	40.000	60.000	80.000	100.000	120.000	123.486	126.000	150.000	160.000	168.364
点間距離	0.000	20.000	20.000	20.000	20.000	3.029	16.971	3.257	2.514	1.873	10.000	8.364
測点	NO.0	NO.1	NO.2	NO.3	NO.4	KA.1-1	NO.5	KE.1-1	NO.6	KA.1-2	NO.7	NO.8
曲線	IP.1-1 IA=20-00-16		IP.1 IA=8-48-13		IP.2 IA=28-54-46		IP.2 IA=28-54-46		IP.2 IA=28-54-46		IP.2 IA=28-54-46	
片勾配	現況すりつけ 1.6% 1.8%		すりつけ長L=10m 1.5% 左側 1.5% 右側								左側 1.5% 右側 1.5%	
幅												
摺り												

※地盤高は、測量センター高さである。
計画高は、計画センター高さである。

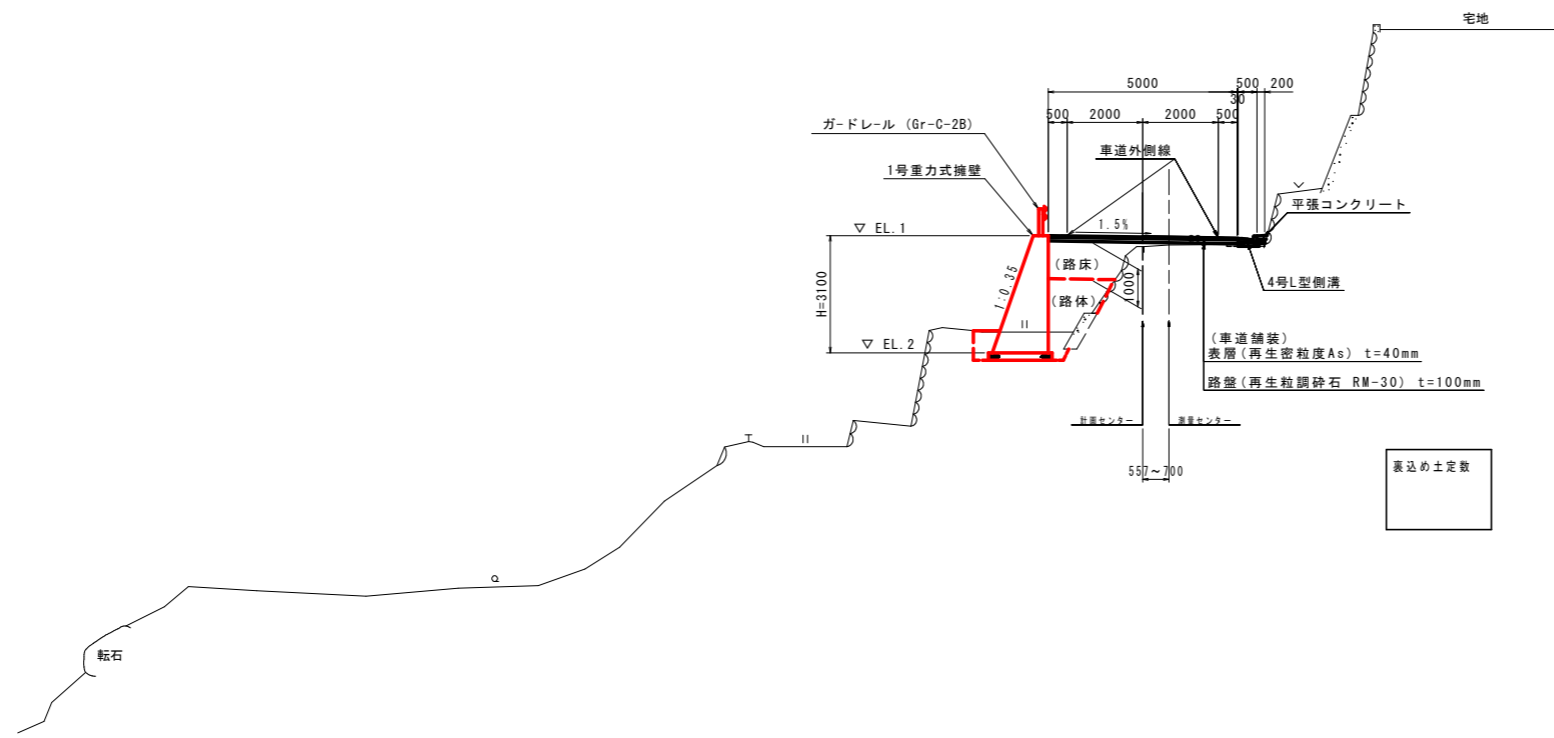
実施設計図面

工事名	R2那古 古屋日浦線 那賀・水崎 道路改良工事		
路線名等	(一) 古屋日浦線		
工事箇所	那賀郡那賀町水崎		
図面名	縦断図		
縮尺	H=1:250 V=1:100	図面番号	2 / 7
会社名			
事業者名	徳島県南部総合県民局県土整備部<那賀>		

標準断面図

S=1:100

NO.3 付近



TP=130.000

実施設計図面

工事名	R2那土古屋日浦線 那賀・水崎 道路改良工事		
路線名等	(一) 古屋日浦線		
工事箇所	那賀郡那賀町水崎		
図面名	標準断面図		
縮尺	1:100	図面番号	3 / 7
会社名			
事業者名	徳島県南部総合県民局県土整備部<那賀>		

NO.1
道路土工

名称	規格	(左側)	(右側)
片切掘削	土砂	-	0.3
路床盛土	2.5m未満	1.6	-
路体盛土	2.5m未満	0.4	-
	2.5m以上4.0m未満	-	-
	4.0m以上	-	-
コンクリート取壊し	無筋構造物	0.84	-
アスファルト取壊し			3.61

擁壁作業土工 (左側)

床掘り(B)	土砂	1.7
床掘り(B')	土砂	0.8
埋戻し(4m≦W1)		-
埋戻し(1m≦W1<4m)		-
埋戻し(W1<1m)		1.7

排水構造物作業土工 (右側)

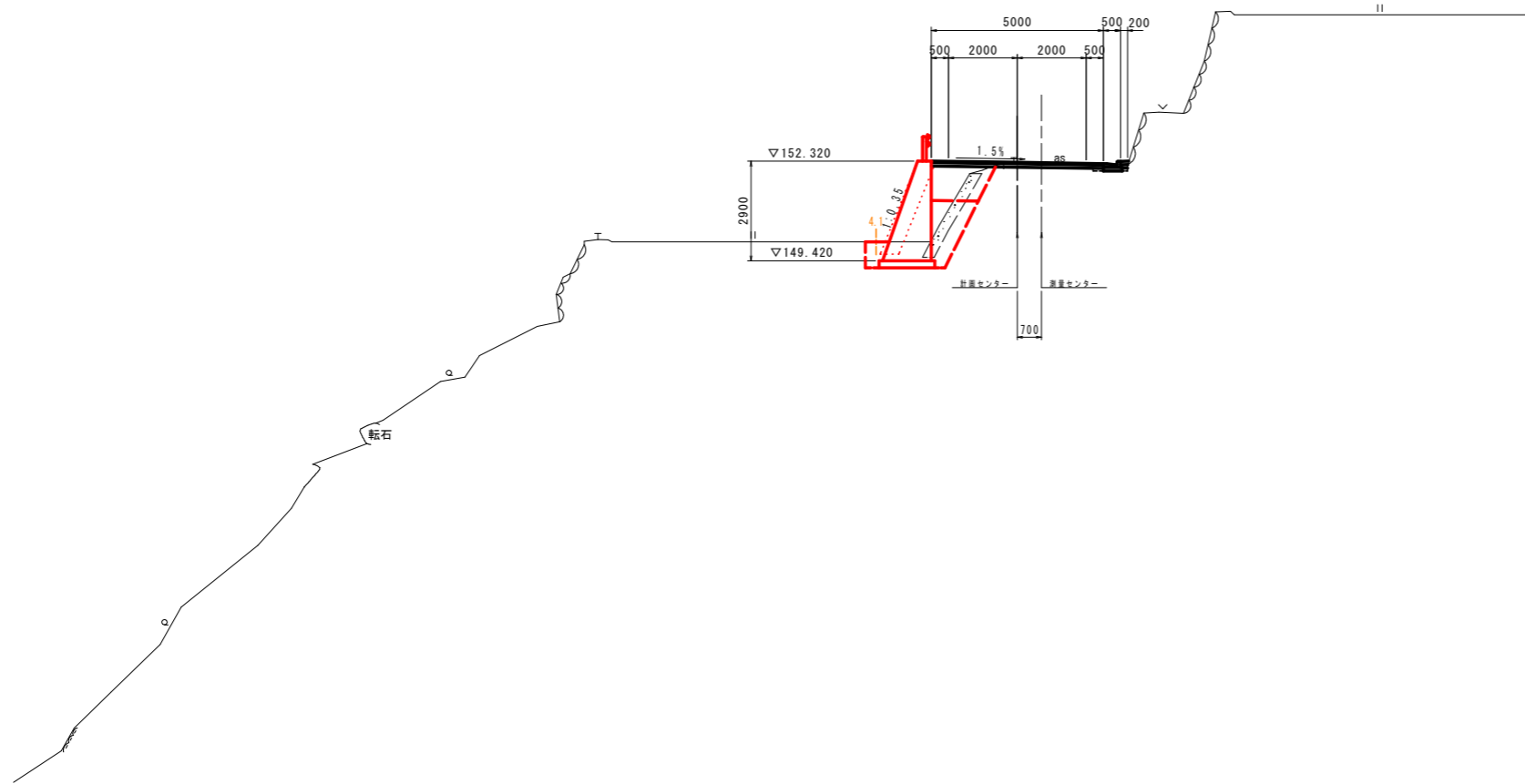
床掘り(B)	土砂	0.1
埋戻し(W1<1m)		0.1

車道舗装

表層	再生密粒層A+ t=40	5.00
路盤	再生粗粒層 t=100	5.00

NO.1

GH=152.240
FH=152.282



TP=130.000

20.000

地盤高(GH)は測量センター位置での高さである。
計画高(FH)は計画センター位置での高さである。

実施設計図面

NO.1

工事名	R2那土古屋日浦線 那賀・水崎 道路改良工事		
路線名等	(一)古屋日浦線		
工事箇所	那賀郡那賀町水崎		
図面名	横断面 (1/3)		
縮尺	1:100	図面番号	4 / 7
会社名			
事業者名	徳島県南部総合県民局県土整備部<那賀>		

NO.2
道路土工

名称	規格	(左側)	(右側)
片切掘削	土砂	-	-
路床盛土	2.5m未満	2.0	-
路体盛土	2.5m未満	1.0	-
	2.5m以上4.0m未満	-	-
	4.0m以上	-	-
コンクリート取壊し	無筋構造物	0.91	-
アスファルト取壊し			3.47

擁壁作業土工 (左側)

床掘り(B)	土砂	1.6
床掘り(B')	土砂	0.1
埋戻し(4m≦W1)		-
埋戻し(1m≦W1<4m)		-
埋戻し(W1<1m)		1.3

排水構造物作業土工 (右側)

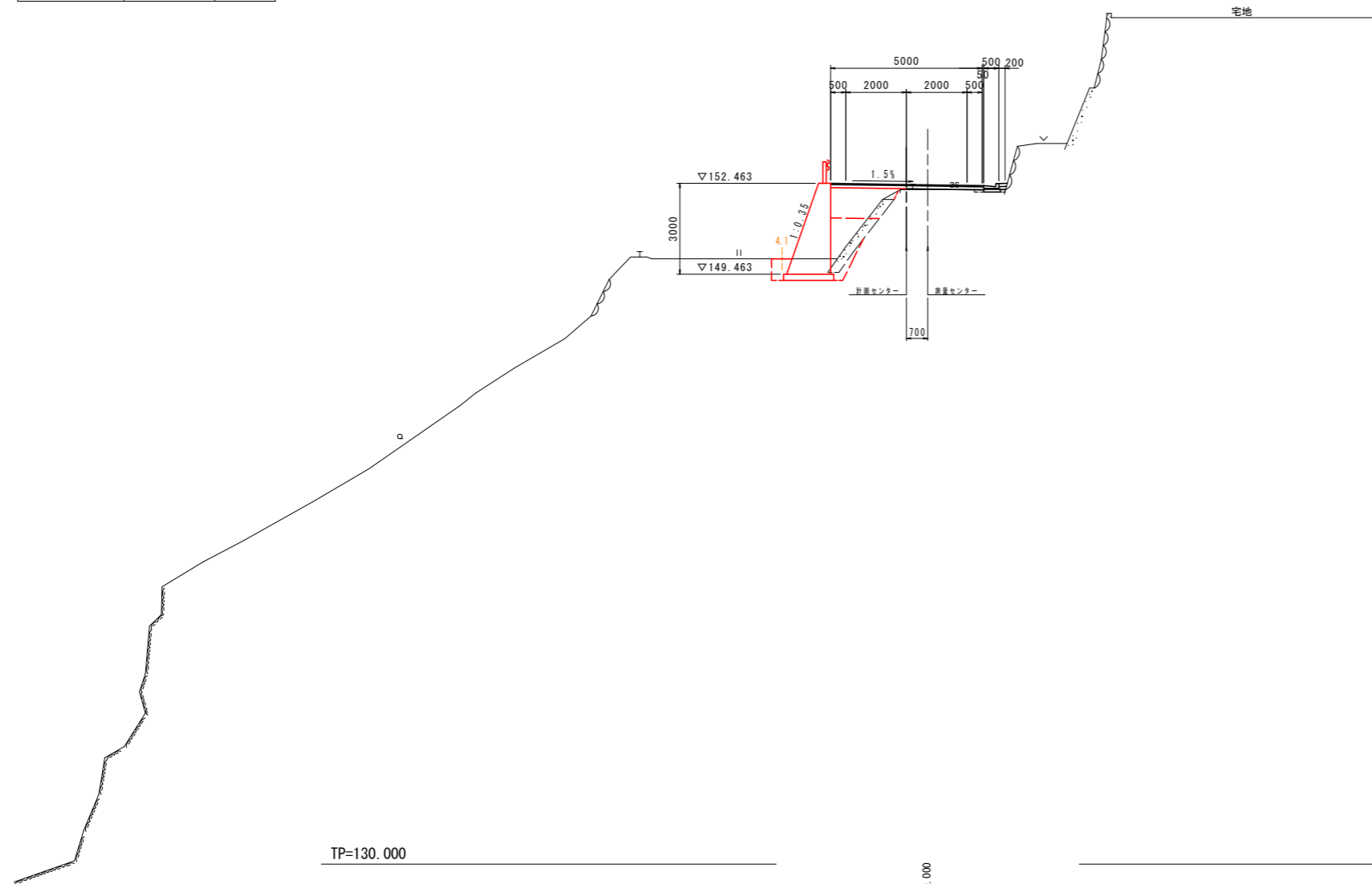
床掘り(B)	土砂	0.1
埋戻し(W1<1m)		0.1

車道舗装

表層	再生密粒層A+ t=40	5.05
路盤	再生粗粒砕石 t=100	5.05

NO.2

GH=152.255
FH=152.425



地盤高(GH)は測量センター位置での高さである。
計画高(FH)は計画センター位置での高さである。

実施設計図面
NO.2

工事名	R2那土古屋日浦線 那賀・水崎 道路改良工事		
路線名等	(一)古屋日浦線		
工事箇所	那賀郡那賀町水崎		
図面名	横断面 (2/3)		
縮尺	1:100	図面番号	5 / 7
会社名			
事業者名	徳島県南部総合県民局県土整備部<那賀>		

NO.3
道路土工

名称	規格	(左側)	(右側)
片切掘削	土砂	-	-
路床盛土	2.5m未満	2.2	-
路体盛土	2.5m未満	1.7	-
	2.5m以上4.0m未満	-	-
	4.0m以上	-	-
コンクリート取壊し	無筋構造物	0.33	-
アスファルト取壊し		3.20	-

擁壁作業土工 (左側)

床掘り(B)	土砂	1.9
床掘り(B')	土砂	0.1
埋戻し(4m≦W1)		-
埋戻し(1m≦W1<4m)		-
埋戻し(W1<1m)		1.2

排水構造物作業土工 (右側)

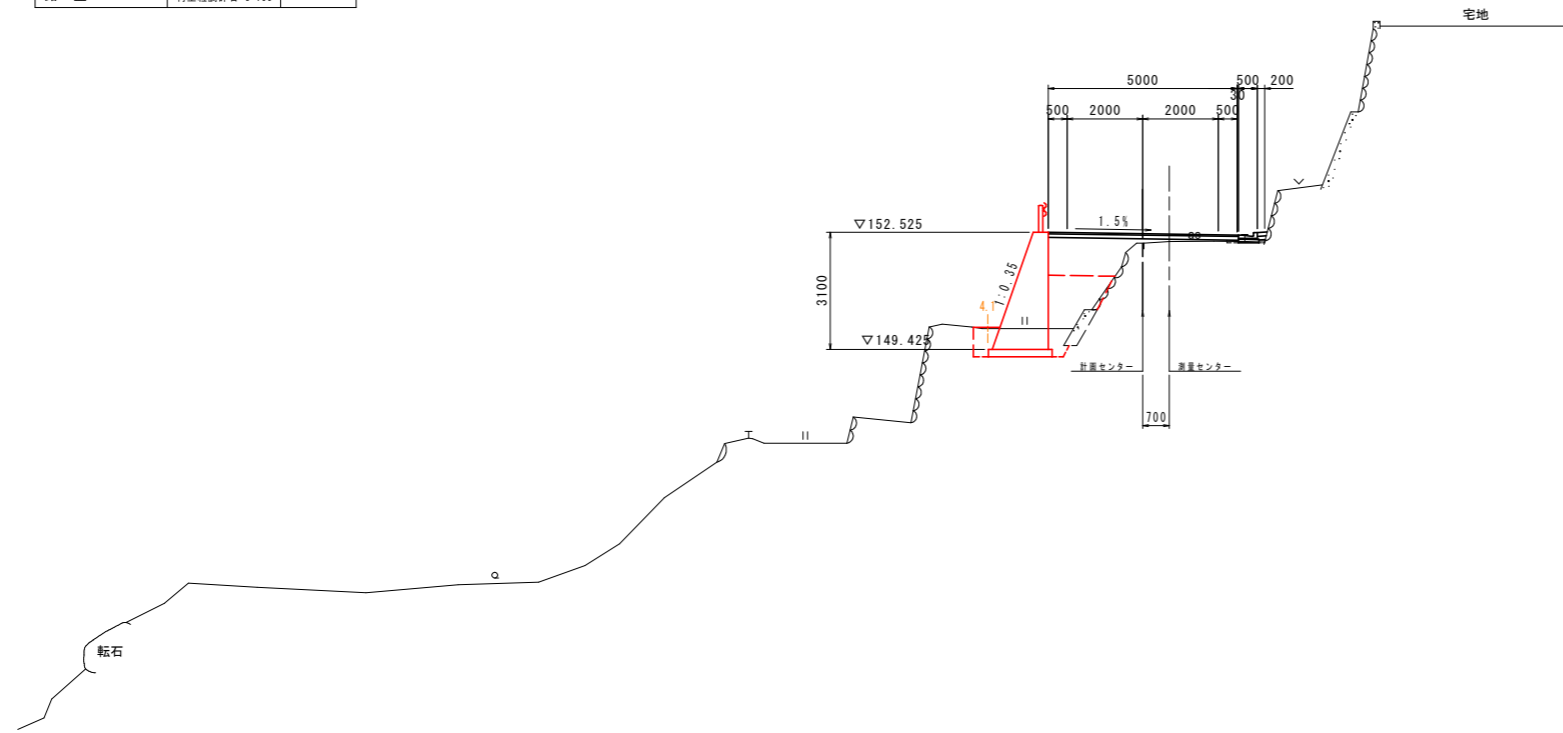
床掘り(B)	土砂	0.1
埋戻し(W1<1m)		0.1

車道舗装

表層	再生密粒層A+ t=40	5.03
路盤	再生粗粒砕石 t=100	5.03

NO.3

GH=152.275
FH=152.487



TP=130.000

20.000

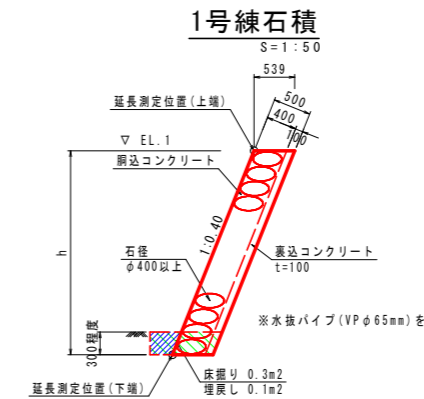
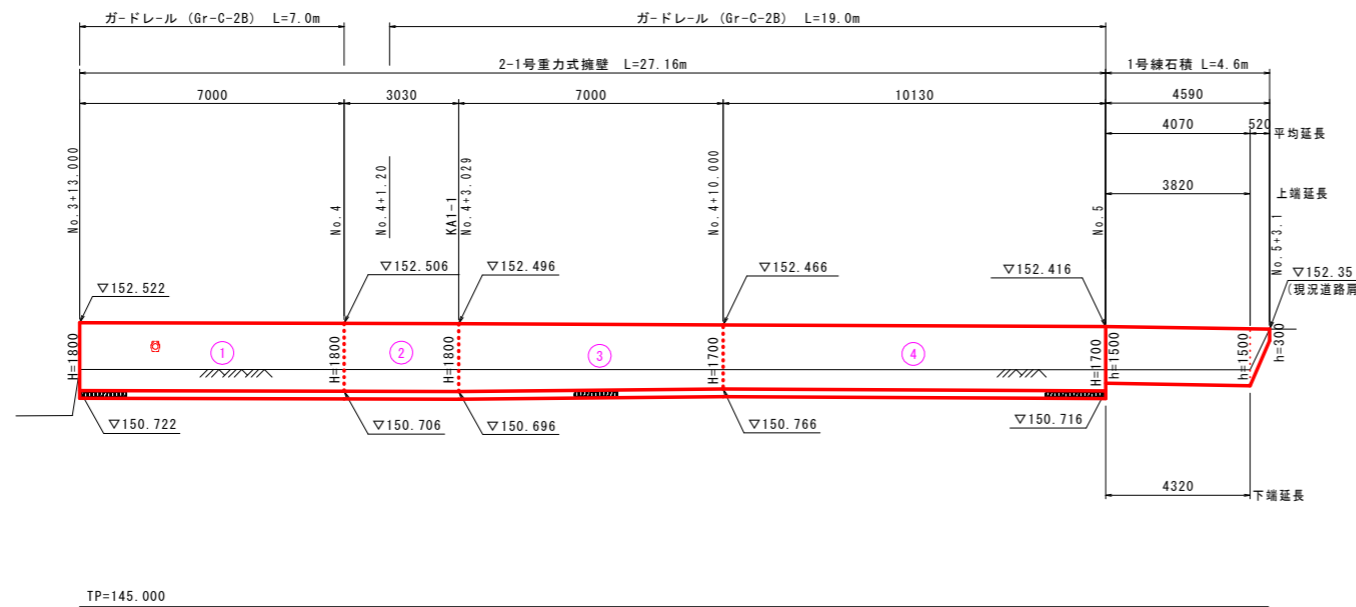
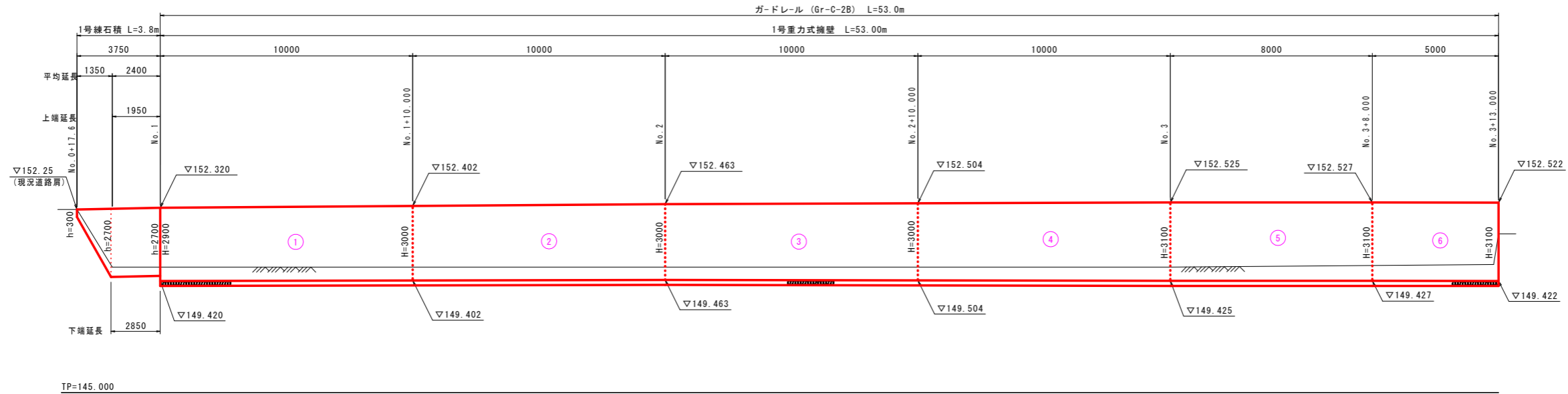
地盤高(GH)は測量センター位置での高さである。
計画高(FH)は計画センター位置での高さである。

実施設計図面
NO.3

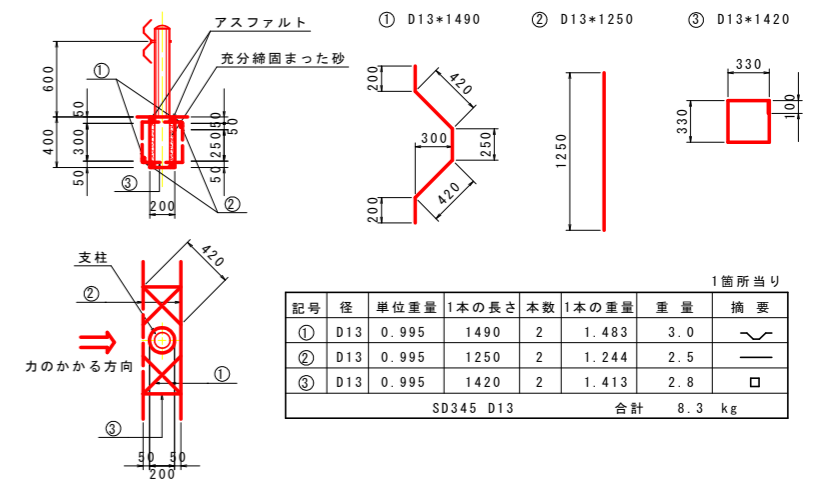
工事名	R2那土古屋日浦線 那賀・水崎 道路改良工事		
路線名等	(一)古屋日浦線		
工事箇所	那賀郡那賀町水崎		
図面名	横断面 (3/3)		
縮尺	1:100	図面番号	6 / 7
会社名			
事業者名	徳島県南部総合県民局県土整備部<那賀>		

擁壁展開図

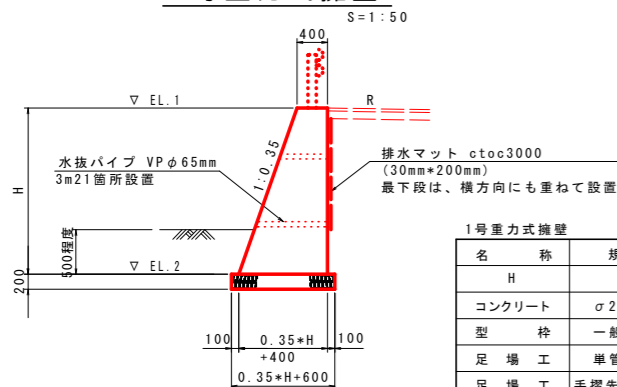
V=1:100
H=1:100



ガードレール (Gr-C-2B)



1号重力式擁壁



1号重力式擁壁		1.0m当り			
名称	規格	単位	数量		
H		mm	2900	3000	3100
コンクリート	σ28≧18N/mm ²	m ³	2.63	2.78	2.92
型枠	一般型枠	m ²	5.97	6.18	6.38
足場工	単管傾斜足場	掛m ²	3.1	3.2	3.3
足場工	手摺先行型枠組足場	掛m ²	2.9	3.0	3.1
基礎材	RC-40 t=200	m ²	1.62	1.65	1.69
基面整正	土砂	m ²	1.6	1.7	1.7

注) 1号重力式擁壁の伸縮目地は、8.5m以上10.0m以下で設ける事。

実施設計図面

工事名	R2那土古屋日浦線 那賀・水崎 道路改良工事		
路線名等	(一) 古屋日浦線		
工事箇所	那賀郡那賀町水崎		
図面名	擁壁展開図		
縮尺	図示	図面番号	7 / 7
会社名			
事業者名	徳島県南部総合県民局県土整備部<那賀>		